

## K E N T 平面研削盤仕様

単位：mm

項 目	KGS-410AH/AHD	KGS-515AH/AHD	KGS-620AH/AHD
テーブル面積	1060×410	1500×500	2040×600
研削可能面積	1050×420	1500×540	2100×655
テーブル面から砥石軸芯までの距離	590	600	600
テーブル速度(油圧式)	4-22m/min		3-25m/min
前後自動送り量(調整可能)	0.5-20		
コラムクロスフィード速度	1440mm/min		
砥石上下速度	145mm/min		
前後送りハンドル切込量	1回転	0.5	
	1目盛	0.02	
上下送りハンドル切込量	1回転	0.5	
	1目盛	0.002	
※砥石1回の自動切込量 (6段階調整可能)	0.005-0.04		
砥石軸回転数 60HZ	1740rpm		
砥石寸法(外径×厚×内径)	305×38.1×127	355×50.8×127	355×50.8×127
砥石軸モーター(V-3級)	5HP×4P	10HP×4P	10HP×4P
油圧用モーター	3HP×6P	5HP×6P	5HP×6P
前後自動送り用モーター	1/4HP×6P		
砥石上下送り用モーター	1/4HP×4P	1/4HP×4P	1/4HP×4P
冷却ポンプ用モーター	1/8HP×2P		
機械本体の重量	3800kg	5250kg	6250kg
機械総重量	4250kg	6250kg	7050kg

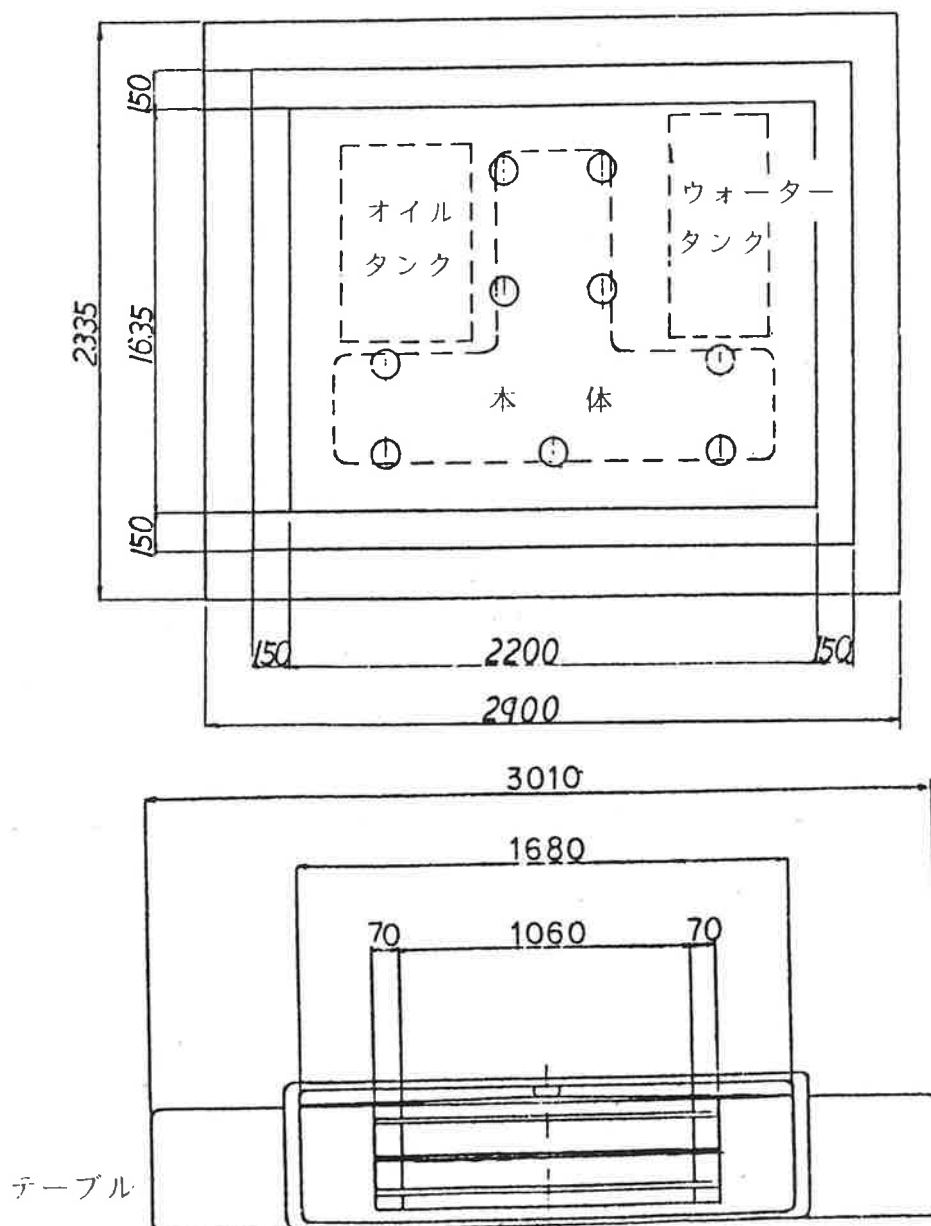
注：※はAHD型機種のみです。

C) 据付場所の選定：

機械の据付場所の選定は、性能及び研削精度に影響を及ぼしやすいので、慎重に場所の選定をしなければなりません。研削盤が振動の多い大型機械の間に据え付けられているのをよく見掛けますが、このような場合、研削盤に対する影響は多大で、トラブルを引き起こす原因となります。

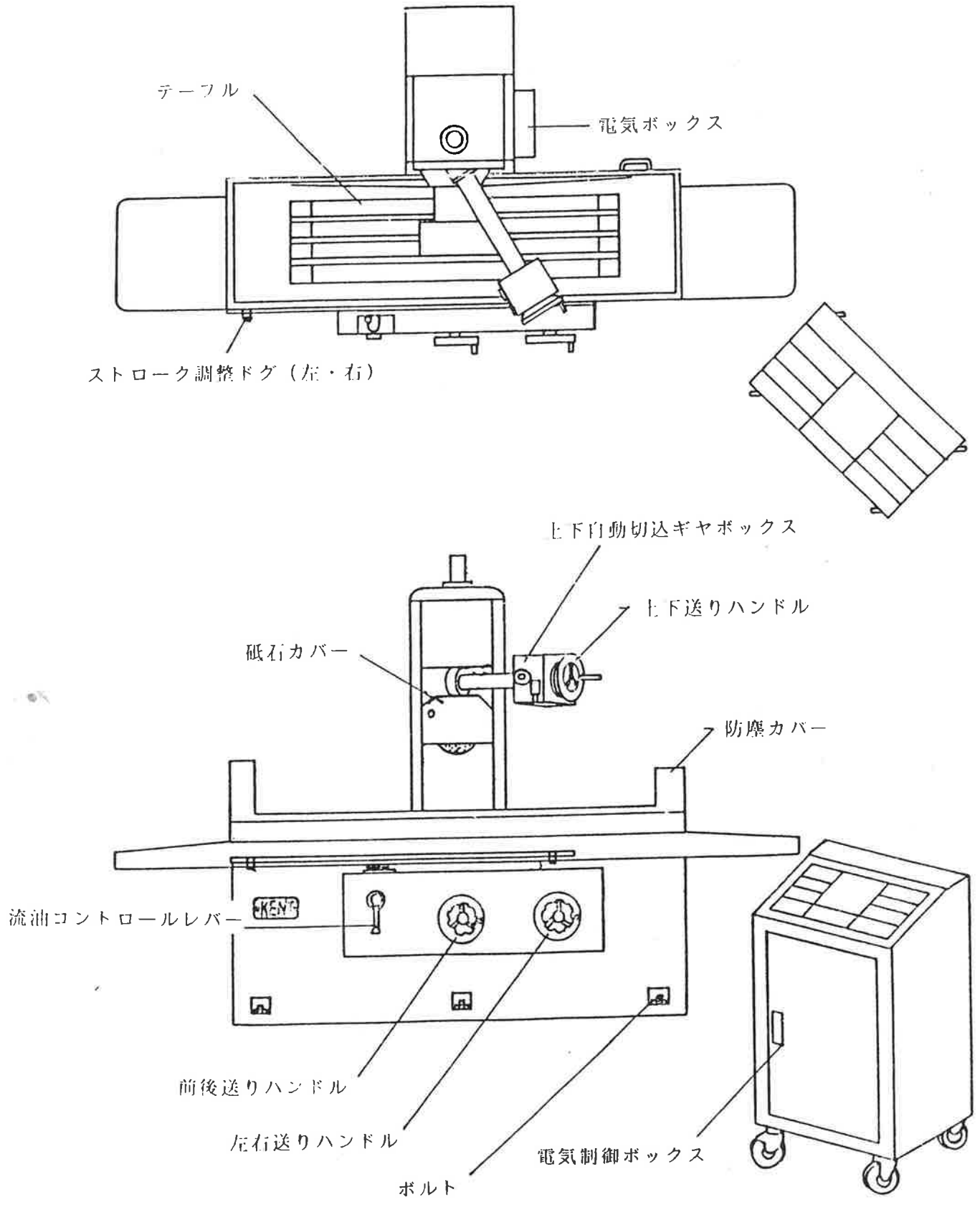
\* 地盤の軟らかい所に機械を設置すると、機械が変形し、使用できなくなることがありますから、地盤の軟らかい所に機械を設置しないようにしてください。

(1) KGS-410AH (AHD) 敷地図



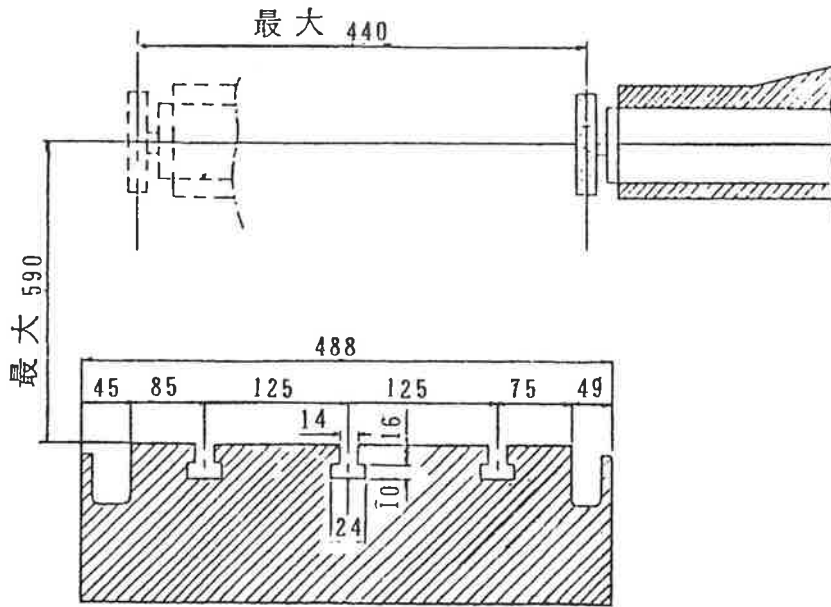
b. KGS-410AHD

KGS-410AHD 外観図及び名称

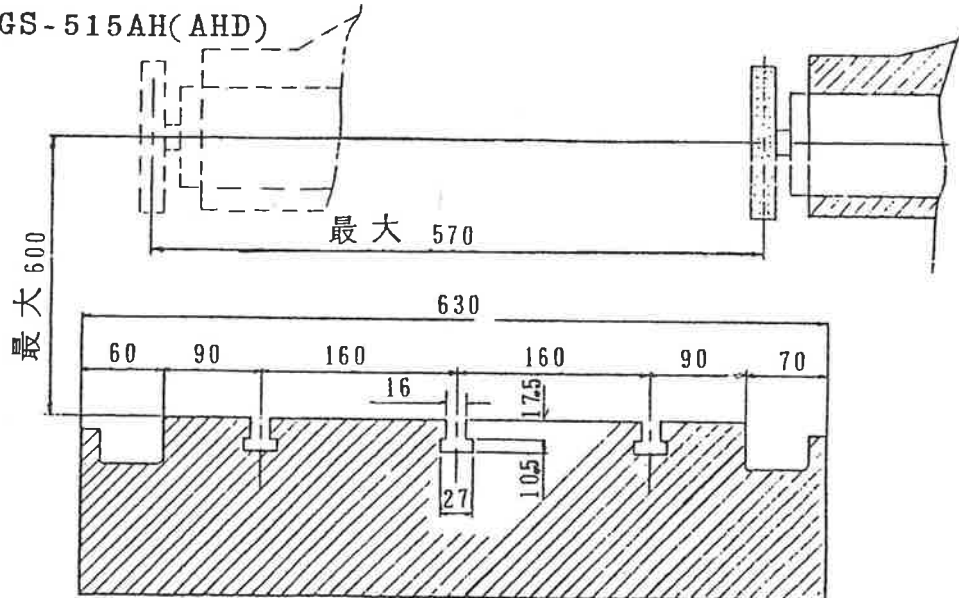


(5) テーブル寸法及び研削面積

a. KGS-410AH(AHD)



b. KGS-515AH(AHD)



c. KGS-620AH(AHD)

